

# “BOLETÍN AGROMETEOROLÓGICO”

*MACRO REGIÓN*  
**CHIQUITANÍA**

**Decena del 4 al 13 de noviembre 2024**



## BOLETÍN AGROMETEOROLÓGICO

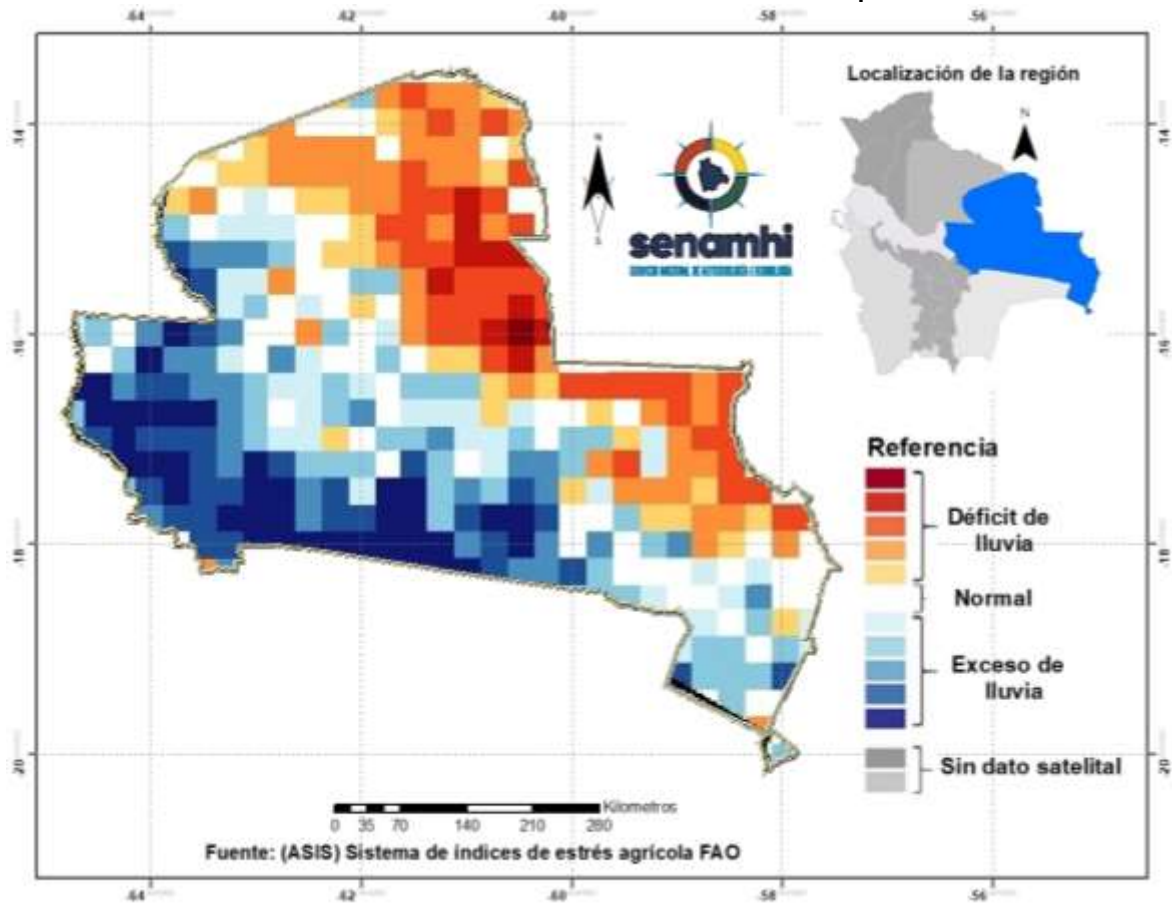
El boletín agrometeorológico tiene por objeto difundir información de monitoreo<sup>1</sup> y pronóstico<sup>2</sup> decenal sobre las condiciones meteorológicas y de vegetación<sup>3</sup>, mediante índices y tendencias probabilísticas de variables en superficie que afectan el desarrollo de los cultivos en la región de la Chiquitanía boliviano. El boletín está destinado a tomadores de decisiones, personal técnico, productores de sector agropecuario y público en general.

### MONITOREO

#### Anomalía de Precipitación Estimada

Para el decenal comprendido entre el 20 al 31 de octubre, la Anomalía de Precipitación Estimada<sup>4</sup> identifica **déficits de lluvia** al norte, noreste, este y al centro de la macro región de la Chiquitanía; **excesos** se observa en gran parte de la macro región.

Decena del 20 al 31 de octubre 2024 Anomalía de Precipitación



<sup>1</sup> El monitoreo tiene por objeto seguir y evaluar las condiciones meteorológicas y de vegetación en un periodo de 10 días.

<sup>2</sup> El pronóstico es una predicción del estado de la atmósfera para un periodo futuro.

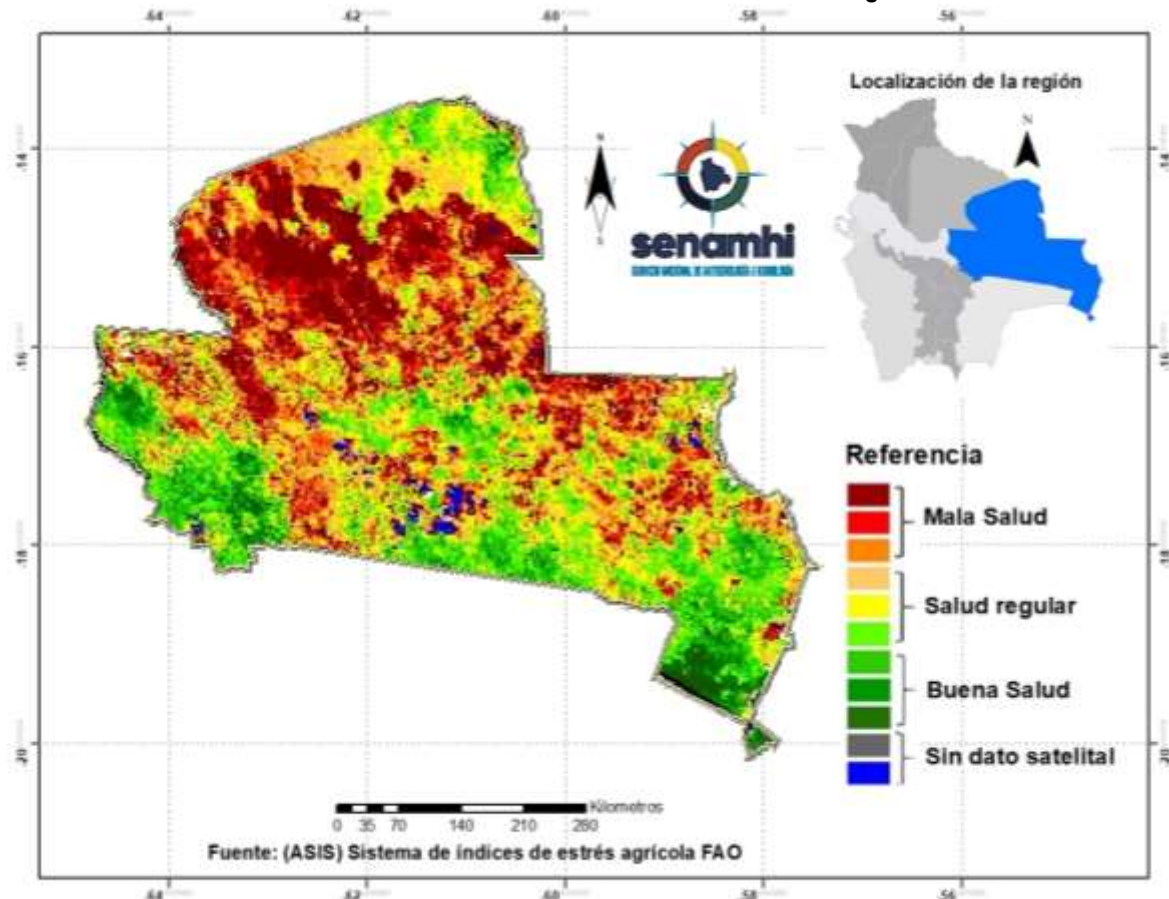
<sup>3</sup> El índice de vegetación es calculado mediante el Sistema del índice de estrés agrícola de la FAO (ASIS).

<sup>4</sup> La Anomalía de Precipitación Estimada representa la diferencia entre la lluvia actual y su normal correspondiente al periodo 1989-2015.

## Índice de salud de la vegetación (VHI) ASIS-FAO

Para el decenal comprendido entre el 20 al 31 de octubre, el Índice de Salud de la Vegetación (VHI, por sus siglas en inglés)<sup>5</sup> identifica **mala salud** al noroeste, este, suroeste, oeste y centro de la macro región. Por otro lado, el VHI **salud regular** de la vegetación se observa en gran parte de la macro región de la Chiquitania, el VHI **Buena Salud** se observa al noreste, sur, sureste y suroeste de la macro región.

### Decena del 20 al 31 de octubre 2024 Índice de salud de la vegetación VHI



<sup>5</sup> El Índice de Salud de la Vegetación (VHI, por sus siglas en inglés) refleja la severidad de una sequía en base a la salud de la vegetación y la influencia de la temperatura en las condiciones vegetales. Un descenso del VHI sería sinónimo de vegetación estresada, y durante un período más largo, un indicativo de sequía.

## PRONÓSTICO AGROMETEOROLÓGICO DECENAL DEL 4 AL 13 DE NOVIEMBRE 2024

El pronóstico agrometeorológico decenal<sup>6</sup> para los siguientes 10 días.

ESTACIÓN METEOROLÓGICA	Temperatura mínima en ° Celsius más baja de la decena	Fechas probables de ocurrencia de temperaturas menores o iguales a 18° Celsius	Temperatura máxima en ° Celsius más alta de la decena	Fechas probables de temperaturas mayores o iguales a 30 ° Celsius	Humedad Relativa en (%)	Evapotranspiración potencial en (mm) de la decena	Precipitación en (mm)	Fechas probables de ocurrencia de precipitaciones	Dirección y velocidad del viento en (Km/h)
San Matias Lat: -16.331 Lon: -58.399	24	Ninguna para el decenal	37	4,5,6,7,8,9,10,11,12,13	60-90	65	30-50	4,5,6,8,9,10,11,12,13	VRB 15-25
San José Lat: -17.8322 Lon: -60.7442	18	12,13	36	4,5,6,7,8,9,10,11	60-90	71	15-30	5,6,7,8,9,11,12	VRB 15-25
San Javier Lat: -16.271 Lon: -62.47	17	12,13	34	4,5,6,9,10,11	60-90	67	30-50	5,6,7,8,9,10,11,12	VRB 20-40
San Ig. Velasco Lat: -16.381 Lon: -60.961	17	12,13	35	4,5,6,7,9,10,11	60-90	70	20-40	5,6,7,8,9,11,12	VRB 15-30
Robore Lat: -18.3297 Lon: -59.7633	18	12,13	34	4,5,6,7,8,9,10,11	60-90	66	30-50	5,6,7,8,9,11,12	NE/SE 15-30
Puerto Suarez Lat: -18.9789 Lon: -57.8192	19	12,13	37	4,5,6,7,8,9,10,11,12	60-90	73	15-30	5,6,7,8,9,11,12	O/SO 20-40
Concepción Lat: -16.1383 Lon: -62.0275	17	12,13	34	4,5,6,9,10,11	60-90	67	20-40	5,6,7,8,9,11,12	VRB 20-40
Ascención de Guarayos Lat: -15.15 Lon: -63.15	17	12,13	35	4,5,8,9,10,11	60-90	70	30-50	6,7,8,9,10,11,12	N 15-20 SE 20-40
Santa Cruz-Viru Viru Lat: -17.6486 Lon: -63.1389	16	12,13	34	4,5,6,8,9,10,11	60-90	68	20-40	5,6,7,8,9,11,12	NO 15-30 SE 20-40

<sup>6</sup> Los parámetros pronosticados son: temperatura mínima (días con temperaturas más frías), temperatura máxima (días con temperaturas más cálidas), humedad relativa (vapor de agua que puede llegar a formar nubes), evapotranspiración potencial (cantidad de agua que puede evaporarse en un clima dado), Precipitación (lluvia, llovizna, nieve, granizo que cae de la atmosfera) y viento (movimiento de las corrientes de aire).

Cuatro Cañadas - Colonia Chihuahua Lat: -17.4078 Lon: -62.6802	18	12,13	37	4,5,6,7,8,9,10,11	60-90	74	40-60	4,5,6,7,8,9,10,11,12	VRB 20-40
Cuatro Cañadas - CEA-2 Lat: -17.4078 Lon: -62.6802	18	12,13	37	4,5,6,7,8,9,10,11	60-90	74	40-60	4,5,6,7,8,9,10,11,12	VRB 20-40
Pailón-Pozo del Tigre Lat: -17.9482 Lon: -62.2479	16	12,13	36	4,5,6,7,8,9,10,11	60-90	74	20-40	5,6,7,8,9,11,12	VRB 20-40
San Antonio - Los Angeles Lat: -16.8674 Lon: -64.81	17	12,13	35	4,5,6,7,8,9,10,11	60-90	70	40-60	4,5,6,7,8,9,10,11,12	VRB 20-40
San Julián-Comunidad los Angeles Lat: -16.881901 Lon: -62.615402	17	12,13	36	4,5,6,8,9,10,11	60-90	73	40-60	5,6,6,7,8,9,10,11,12	SE 20-40
San Julián - Núcleo 32 Lat: -16.606559 Lon: -62.945738	17	12,13	36	4,5,6,8,9,10,11	60-90	73	40-60	5,6,6,7,8,9,10,11,12	SE 20-40
San Pedro - Rio Victoria Lat: -16.4505 Lon: -64.1709	19	12,13	36	4,5,6,7,8,9,10,11	60-90	70	40-60	4,5,6,7,8,9,10,11,12,13	VRB 20-40
Santa Cruz-Trompillo Lat: -17.805 Lon: -63.178	16	12,13	35	4,5,6,8,9,10,11	60-90	71	20-40	5,6,7,8,9,11,12	NO 15-30 SE 20-40
Buena Vista S. Lat: -17.46230556 Lon: -63.66216667	19	12,13	34	4,5,8,9,10,11	60-90	65	30-50	4,5,6,7,8,9,10,11,12,13	NO/SE 20-40

**Nota:**

VRB= Viento de Dirección Variable / N= Viento de dirección Norte/ O= Viento de dirección Oeste/ S= Viento de dirección Sur/ E= Viento de dirección Este.

## RESUMEN AGROMETEOROLÓGICO:

- Se prevé que las temperaturas mínimas oscilarán entre 16°C y 24°C.
- Se prevé que las temperaturas máximas oscilarán entre 34°C y 37°C.
- Se prevé precipitaciones que oscilarán entre 15mm a 60mm.
- Se pronostica que la evapotranspiración estará entre 65mm y 74mm.
- Se prevé precipitaciones para toda la decena en toda la macro región, presentándose así cielos nubosos, temporalmente cubiertos con lluvias y tormentas eléctricas con montos acumulados entre 15mm. y 60mm. con humedad relativa entre 60% y 90%. Vientos predominantes de dirección Variable con velocidades entre 15 y 40 km/h.

Sección elaborada por el INSA del Ministerio de Desarrollo Rural y Tierras (MDRyT)

## EVALUACIÓN DE RIESGO AGROPECUARIO

CULTIVOS/GANADO	AMENAZA	VULNERABILIDAD	RIESGO	RECOMENDACIONES
Cultivos/Ganado	Probabilidad de amenaza mínima.	-	No existe probabilidad de riesgo.	Se recomienda seguir con las buenas prácticas agrícolas. Así también, aprovechar las lluvias para el almacenamiento de agua para el consumo del ganado.